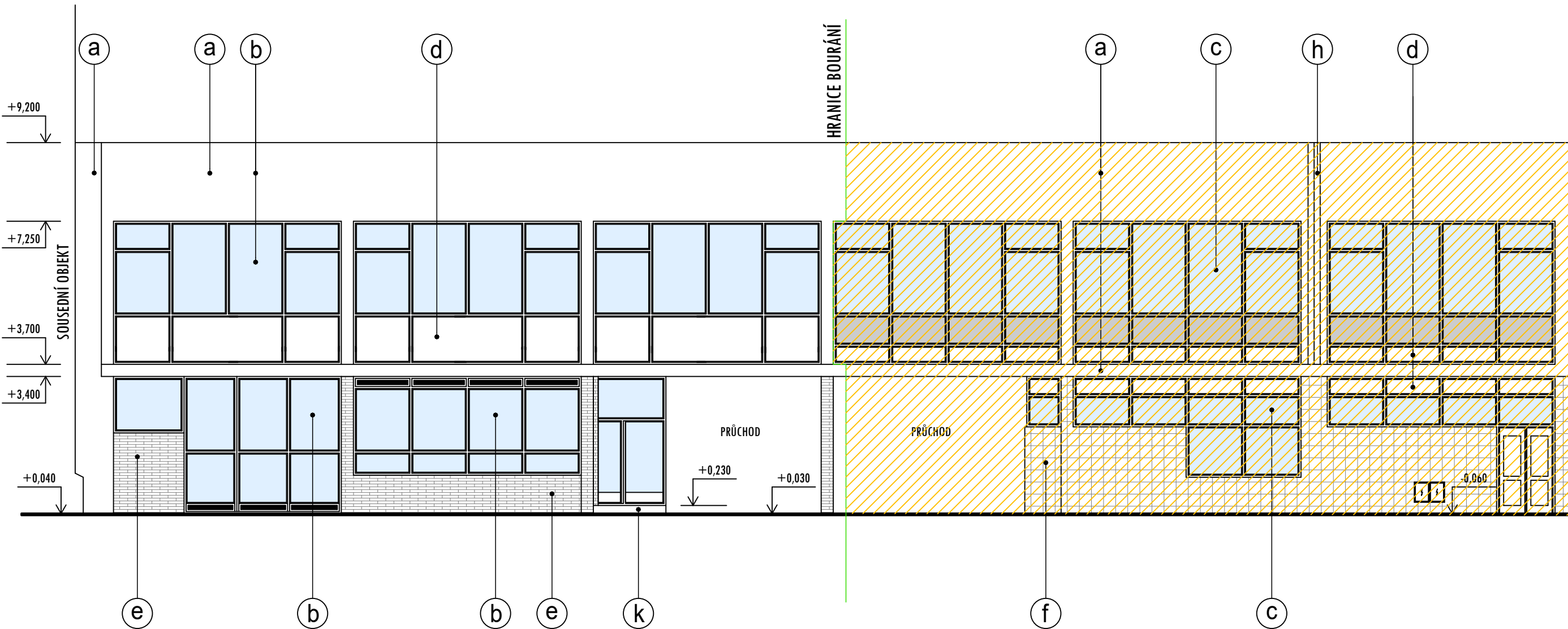



POHLED JIHOVÝCHODNÍ - stávající stav



LEGENDA:

-  BOURANÉ ZDIVO A KONSTRUKCE
- (a) CEMENTOVÁ ŠKRÁBANÁ OMÍTKA
- (b) OCELOVÉ VÝPLNĚ OTVORŮ, ZASKLENO IZOLAČNÍM DVOJSKLEM
- (c) HLINÍKOVÉ VÝPLNĚ OTVORŮ, ZASKLENO IZOLAČNÍM DVOJSKLEM
- (d) ZASLEPENÉ VÝPLNĚ OTVORŮ
- (e) OBKLAD STĚN Z KAMENNÝCH PÁSKŮ
- (f) OBKLAD STĚN KERAMICKÝMI ČTVERCOVÝMI OBKLADY
- (g) VÝPLNĚ OTVORŮ Z STRUKTURÁLNÍHO ZASKLENÍ (ZRCADLOVÝ EFEKT)
- (h) OPLECHOVÁNÍ DIATACE
- (k) POHLEDOVÝ BETON

Dokumentace pro provádění stavby

Projekční kancelář INFOHome

ZODPOVĚDNÝ PROJEKTANT: Ing. Martin Lichvár-ČKAIT1102774	Investor: Statutární město Opava, Horní náměstí 382/69, Město, 746 01 Opava Místo stavby: parc.č. 270, 265/5, 265/3, 582/2, 260/7, k.ú. Opava-Město	DATUM:	1/2025
		FORMÁT:	3xA4
PROJEKTANT: Ing. Marek Zygula	PROJEKT: Odstranění části objektu občanské vybavenosti Slezanka a oplocení na parc.č. 265/3, 260/7, 265/5, 270 k.ú. Opava -Město	STUPĚŇ:	-
		MĚŘÍTKO:	1:100
VYPRACOVAL: Ing. Adam Kupčík	NÁZEV VÝKRESU: POHLED JIHOVÝCHODNÍ - STÁVAJÍCÍ STAV A BP	KOPIE:	
SÍDLA: Vodárenská 5, 747 07 Opava			
KANCELÁŘ: Krnovská 110e, Opava 746 01 IČ: 66720028		ČÍSLO VÝKRESU:	D1.1-b8-SS